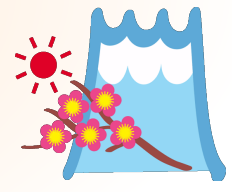




謹賀新年



皆さん、あけましておめでとうございます。
昨年は様々なことがありましたが、地域の皆様のご協力により乗り越えることができました。本当にありがとうございました。
本年も地域の皆さんにとって、より気軽に接してもらい、頼もしいと思われる交番を目指してまいります！！

海蔵セーフティーネット協議会と 合同で夜間パトロールをしました！

12月19日に海蔵セーフティーネット協議会をはじめとして地域の方とともに夜間パトロールを行いました。
冬休みも近づいてきて子どもたちは夜遅くまで友達と一緒に遊んでいる時期だと思います。子どもたちの深夜徘徊を未然に防ぐためにパトロールを行いました。



阿倉川交番犯罪発生状況 (平成27年11月中)

自転車盗	3件
車上ねらい	2件
忍込み	1件
万引き	3件
占有離脱物横領	1件



金場町地内において、後部席側ガラスを割って車の中にあるかばんなどを盗んでいくなどの車上ねらいが発生しました。
短い時間だからと置いていかないと、かばんや財布を置いていかないようにしましょう！！

三重県警察
モバイルサイト



携帯電話で読み取ってアクセスしてね！

阿倉川交番管内 交通事故発生状況（11月末）



© 2009 三重県警察

★人身事故 129件
(前年比 +13件)

★物損事故 829件
(前年比 ±0件)



昨年11月上旬の午前中、**大字羽津甲地内の信号交差点**において普通乗用車が軽四乗用車に追突するという事故が発生しました。

冬の時期は**通勤・通学時間帯**もまだ薄暗い時間帯であることから、**歩行者や自転車の姿を落としがち**です。

朝でもライトをつけて交通事故を未然に防ぎましょう。

交通規制「ゾーン30」の広報啓発、街頭活動を実施しました！

12月8日に別名四丁目東交差点と旧東海道の2カ所で交通規制「ゾーン30」についてのチラシやティッシュを配りました！

ゾーン30の区間では車を運転するときは**時速30キロメートル**を守って、**歩行者、自転車**に気をつけて**交通事故**の未然防止に努めましょう！！



Q:「ゾーン30」って何？

A: 狭い道がたくさんある地域で歩行者や自転車が安全に通れるように、車が通るときは**最高速度時速30キロメートル**で規定するもの。

ゾーン30内はすべての道路が最高速度30キロメートルです！

☆今回ゾーン30に指定された区域はここ！→
詳しいことは四日市北警察署交通課まで！

