

11/20(日)
10:30~12:00

羽津北小学校PTA人権教育講演会

演題：「子どもの育ちと親の役割」

【講師】伊賀市こども発達支援センター
センター長 井上 良純さん

♪場所 羽津北小学校 視聴覚室 (北校舎3階)

※ぜひ地域の皆様も奮ってご参加ください。

当日は、1日授業参観日で、1・2・5限目の授業が公開されます



家に帰ろう

住み慣れた我が家で
療養しませんか？

医師と看護師のお話から「在宅医療」を
選択肢の一つにさせていただきたい・・・
そんな思いから講演とシンポジウムを企画しました。

☆日時 11月27日(日) 13:30~15:30 (終了予定)
受付は13:00
☆場所 じばさん三重 6階 ホール

入場無料

《問い合わせ先》 いすず会グループ在宅医療シンポジウム実行委員会
TEL361-7537

家屋を取り壊したときはご連絡ください

家屋を取り壊したときは、市役所資産税課 家屋係
までご連絡ください。

物置や車庫など、小さな建物であってもご連絡を
お願いいたします。



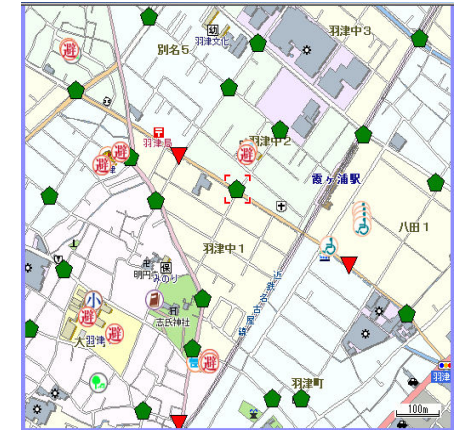
《問い合わせ先》 資産税課家屋係 TEL354-8135

防災情報その2(羽津地区の標高)

津波が襲ってきたとき、高い場所に逃げなければいけません、羽津地区の標高はどれくらいかご存知ですか？

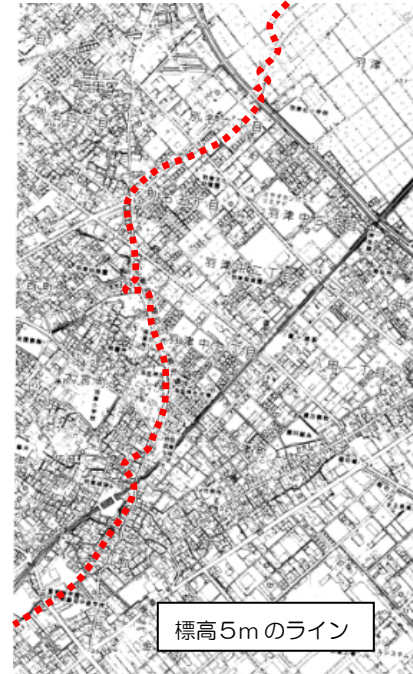
標高とは、東京湾の平均海水面からの高さを表したもので、日本中には三角点など標高を表わすものがたくさんあります。そのひとつに国土交通省が設置した街区基準点があり、この羽津地区内にも99箇所設置されています。

設置された場所は、四日市市のホームページで調べられます。また、その基準点の標高は各基準点のところをクリックすると、右図のように地図の下に出てきます。



| | |
|-------|-------------|
| 基準点区分 | 街区多角点 |
| 基準点名称 | 10C19 |
| 担当課 | 農水振興課 |
| X座標 | -111516.556 |
| Y座標 | 57900.017 |
| 標高 | 3.064 |
| 測定年月日 | 20050501 |

《四日市市HP》地図情報(GIS)
>街区基準点にチェック》



標高5mのライン

【羽津地区の主な標高】

- ☞ 羽津地区市民センター 約 4.0m
- ☞ 羽津小学校グラウンド 約 11.0m
- ☞ 羽津北小学校グラウンド 約 4.0m
- ☞ 国道1号金場交差点 約 3.4m
- ☞ 国道23号競輪場横 約 3.7m
- ☞ 霞ヶ浦駅前 約 3.0m
- ☞ 別名五丁目ローソン前 約 5.6m
- ☞ 羽津町瀬古製粉北 約 1.9m

津波から逃げるとき、羽津地区での津波高さを考慮すると、目安になる標高は約5mです。

その標高5mの等高線は、概ね阿倉川駅の東から城山町を通り、県道四日市員弁線(大矢

知街道)に沿って北上し、市道阿倉川西富田線を米洗川まで進んだあと、田園地帯を横断するように走っています。

津波発生の際、どの方向に逃げるのが、標高5mに近く時間が短くてすむのか、日頃から決めておくことも大切です。

